

# FRENOS NEUMÁTICOS

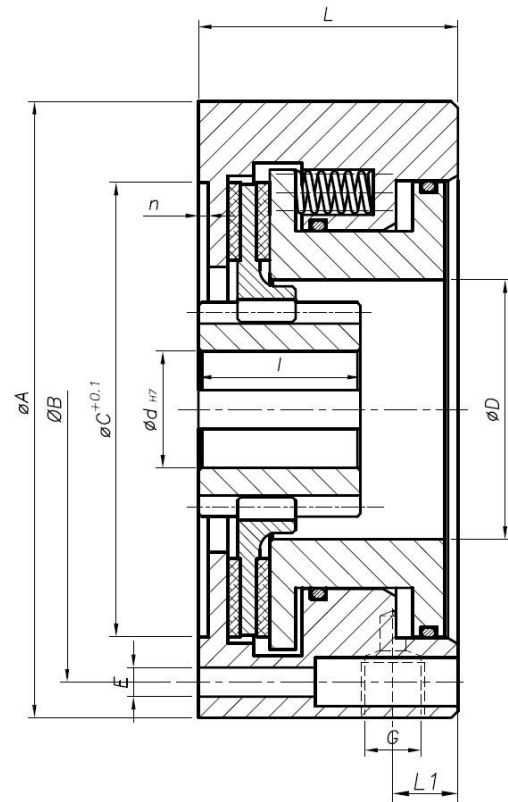


## Descripción

El freno neumático FNAM es un freno negativo que puede utilizarse en trabajos en ejes horizontales, con elevado grado de fiabilidad, buena disipación de calor, rápida velocidad de respuesta y par residual mínimo.

Sin presión de aire el freno se mantiene frenado y no permite el movimiento de la aplicación. Cuando se aplica aire a presión (máx. 6 bar) el freno queda liberado y permite el movimiento de la aplicación.

## DE MUELLES Tipo FNAM



## Características

- Peso reducido
- Mínima inercia

## Aplicaciones

- Tecnología de escenarios
- Elevadores industriales
- Robots industriales
- Sector textil
- Llenadoras industriales

## Dimensiones

TAMAÑO		95	118	155	206
Par máximo	Nm	8,5	22	70	220
Presión mínima	Bar	4	4,5	4	4
Revoluciones por minuto máx.	rpm	6000	5000	4000	3000
Masa	Kg	2,5	4	7.5	16
	A	95	118	155	206
	L	40	50	55	63
	L <sub>1</sub>	10	10	10	10
	B	84	106	140	188
Ø Máx.	d	20	26	32	45
	l	25	32	40	52
	C	70	90	115	160
	D	40	53	76	88,5
	n	1,5	2,5	3	4
	E	3xM4	3xM5	4xM6	6xM6
	G	1/8" Gas	1/8" Gas	1/8" Gas	1/8" Gas